

令和6年(2024年)5月

みんなしあわせねっとわーく

目次	
P 1	みんなの家あそしてお花見
P 2~3	美祢市社会福祉協議会 事業計画及び予算
P 4	ふれあいコーナー
P 5	健康麻雀入門講座報告
P 6	VO通信
P 7	善意銀行
P 8	しあわせ写真館

みんなの家あそうでお花見にいきました！



みんなの家あそうの皆さんで、社会復帰促進センター近くへお花見に行きました。見事な桜があちらこちらで咲き誇り、とてもきれいでわくわくさせてくれました。今年のこの時期は雨の日が多かったですが、その合間のお天気の日に桜を見ることができ、良い気分転換になりました。

～小規模多機能型居宅介護事業所～

みんなの家あそう

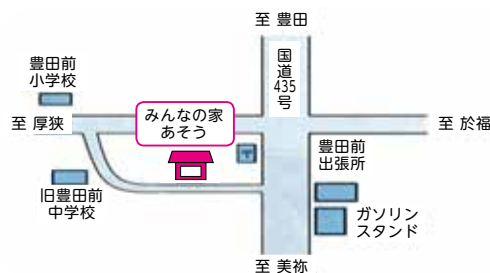
みんなの家あそうでは、自宅での生活を基本に、**通い**を中心として、要支援・要介護者の心身の状況や希望に応じて、**随時訪問**や**泊まり**を組み合わせたサービスを提供することにより、生活を24時間365日支援しています。

住み慣れた地域の中で地域活動に参加しつつ、季節行事等を計画し生活を支援しています。

お気軽にお立ち寄りください。

みんなの家あそう

住所 美祢市豊田前町麻生下579



この広報紙は点訳版と音声版も発行しています。希望される方は市社協までご連絡をお願いします。音声版はホームページから聴くこともできます。

令和6年度

美祢市社会福祉協議会事業計画及び予算

※事業計画は一部抜粋しています。

地域福祉に関すること

地域のネットワークづくり、 福祉の輪づくり運動

- ・ イベントや講座、研修会の開催による福祉啓発
- ・ 各地区福祉活動計画策定支援による地域力の強化、推進
- ・ 地区社会福祉協議会連絡会議の開催
- ・ 福祉員、民生委員・児童委員の連携強化
- ・ 防災と災害復興支援検討会の開催
- ・ バス停ベンチの設置事業
- ・ 貸出事業(車いす、介護ベッド、車いすのまま乗車できる福祉車両、チャイルドシート、レク用品、バザー用品など)
- ・ ふれあいいいきサロン活動支援
- ・ 生活支援体制整備事業の受託
- ・ 在宅介護者支援
- ・ 防犯設備設置経費の助成金交付事業
- ・ 共同募金助成金配分事業
- ・ フードバンク事業

ボランティア活動

- ・ 美祢市ボランティアセンターの運営
- ・ ボランティアコーナーの充実とボランティアアドバイザーの配置
- ・ ボランティアの養成と活動の支援
- ・ 福祉教育やボランティア学習の推進
- ・ ボランティアに関する各種保険加入受付



高齢者福祉

- ・ 地域密着型小規模多機能型居宅介護施設の運営(みんなの家あそび)
- ・ 居宅介護支援事業(ケアプラン作成)
- ・ 訪問介護事業(ホームヘルプサービス)
- ・ 介護予防・日常生活支援総合事業の受託
- ・ 長寿者(百歳)へお祝い品贈呈

障害者福祉

- ・ 相談支援事業所の運営(美祢相談支援センターあきよし)
- ・ 就労継続支援B型施設の運営(さつき園、ぴのきお、りんどう)
- ・ 居宅介護事業(ホームヘルプサービス)
- ・ 地域活動支援センターの受託運営(ひので)
- ・ 社会参加促進事業の受託
- ・ コミュニケーション支援の受託(点字、手話、広報誌の音訳・点訳、手話奉仕員養成講座、手話通訳者派遣事業)
- ・ 移動支援事業の受託

児童福祉

- ・ 子どもの居場所づくり支援(みねっ子広場など)
- ・ 子育て用品リユース事業
- ・ 保育園、幼稚園へ交通安全用品配布
- ・ 子育てサロンの活動支援
- ・ ひとり親家庭支援(入学祝品、親と子の集い)
- ・ ブックスタート事業
- ・ ファミリーサポートセンター事業の受託
- ・ 障害児デイケア推進事業の受託運営(コアハウス)

重点目標

- (1) 地域共生社会の実現に向けた包括的な支援体制の構築による安心して生活できるまちづくり
- (2) 福祉の輪づくり運動を通じた地域のつながりづくり
- (3) ボランティア活動の充実と地域で活動する人づくり
- (4) 障害者総合支援事業と介護保険事業の充実
- (5) 介護予防・日常生活支援総合事業の体制整備
- (6) 生活困窮者自立支援制度の円滑な事業実施
- (7) 社会福祉利用者保護事業の推進と総合相談体制の整備
- (8) 行政との連携による委託事業と指定管理事業の充実強化
- (9) 法人運営基盤の強化と組織体制の整備
- (10) コロナ禍後における新たなつながりの機会や場の創出

相談支援に関すること

総合的な相談の体制づくり

- ・心配ごと相談所
(特設相談会：行政相談、消費生活相談)の開催
- ・高齢者生活相談所の運営
- ・無料職業紹介事業
- ・重層的支援体制整備事業移行準備事業の受託

個別支援

- ・生活困窮者自立支援事業及び被保護世帯就労支援事業の受託(家計改善、就労支援)
- ・日常生活自立支援事業(旧地域福祉権利擁護事業)の受託
- ・成年後見制度の利用支援と法人成年後見の実施
- ・被災者世帯の援護
- ・非常時における物品等支給事業
- ・生活費や医療費の貸付金事業



社協運営に関すること

- ・事業継続計画の研究と策定による、災害時並びに感染症蔓延時の適正な業務推進
- ・法人運営の基盤強化
- ・社協会員制度の浸透
- ・理事会、評議員会、会長・副会長会議等の開催
- ・地域福祉活動計画の推進と進捗評価
- ・社協だより、ホームページ、SNS等の充実
- ・職員資質の維持向上に向けた研修
- ・研修、実習引受による福祉マンパワーの育成

団体事務に関すること

- ・美祢市共同募金委員会
- ・美祢市老人クラブ連合会
- ・美祢市ボランティア連合会
- ・各地域ボランティア連絡協議会
(美祢・美東・秋芳)
- ・美祢市中心配ごと相談員連絡協議会
- ・美祢市連合遺族会
- ・美祢市社会福祉法人地域公益活動推進協議会
- ・フードバンク山口みねステーション
- ・美祢市子ども食堂ネットワーク「めぐるネット」



社会福祉事業予算

(単位：千円)

収 入				支 出			
科 目	金 額	科 目	金 額	科 目	金 額	科 目	金 額
前期末支払資金残高	30,635	介護保険事業収入	76,856	人件費支出	277,515	長期貸付金支出	1,400
会費収入	8,410	就労支援事業収入	11,840	事業費支出	37,509	ファイナンス・リース債務の返済支出	950
寄附金収入	9,323	障害福祉サービス等事業収入	103,742	事務費支出	21,350	積立資産支出	48
経常経費補助金収入	96,164	受取利息配当金収入	18	就労支援事業支出	11,826	拠点区分間繰入金支出	19,836
受託金収入	51,481	その他の収入	843	共同募金配分金事業費	7,940	サービス区分間繰入金支出	50,171
貸付事業収入	1,401	基金積立資産取崩収入	13,000	助成金支出	7,370	その他の活動による支出	8,159
事業収入	2,433	拠点区分間繰入金収入	19,836	負担金支出	390	予備費支出	680
負担金収入	233	サービス区分間繰入金収入	50,171	その他の支出	552	当期末支払資金残高	30,690
合 計	476,386			合 計	476,386		

ふれあいコーナー

子育て用品リユースルーム

子育て用品を必要な方へつなぐ「リユースルーム」を設置しています。
使わなくなった子育て用品を募集しています。ぜひお譲りください。
お気軽にお立ち寄りください！お待ちしております！

♪ ゆずってヨシ、もらって良し、地域好し！！ ♪

★詳しくはこちらにお問い合わせください★

場 所：秋芳地域福祉センター（秋芳町秋吉5313）

電 話：0837-62-0322

開所時間：平日9時～17時（祝日は除く）

対 象：美祢市在住・在勤の方



子ども服・制服



おもちゃ



チャイルドシート
ベビーカー



ベビーベッド



※冬物の子ども服は受付停止しています。



フリースペースから ヨムロギは！



美祢市社協では平日9時～17時の間、秋芳地域福祉センター（美祢市秋芳町秋吉5313）内に誰もが使えるフリースペースを開いています。

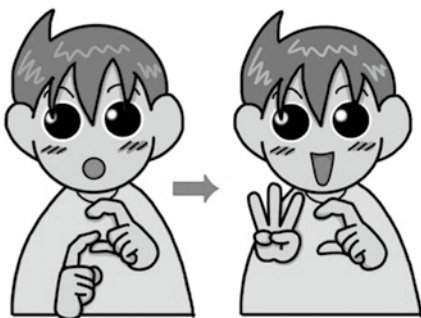
フリースペースでは、お友達と卓球をしたり、ゆっくりマンガ本を読んだり、テレビを見たり、テレビゲームをしたりできます。

また、Wi-Fi回線も開放しています。利用料は無料となっておりますので、ぜひ一度遊びにお越しください。



手話は言語 ～ゴールデンウィーク～

5月と言えば・・・そう、「ゴールデンウィーク」ですね！今回はゴールデンウィークの手話をご紹介します！



左手の人差し指と親指、右手の人差し指で【G】の形を作り、その後、左手はそのまま、右手は人差し指、中指、薬指を3本立てて【W】の形にします。

ゴールデンウィーク中はゆっくり体を休めたり、旅行に行ったり、帰省をしたり・・・皆さんにもいろいろな予定があるのではないのでしょうか？

しかし、中には、お仕事を頑張っている方もいらっしゃると思います。そういった方々のおかげで、私たちはゴールデンウィークを満喫することができるのだと、感謝の気持ちを忘れないでいたいですね。

引用サイト：手話しゅわ SHUSHUSHU
(<https://hs84.blog.jp/archives/20911358.html>)



健康麻雀 ～ 入門講座 ～ 実施しました！



2月19日、2月26日、3月4日、3月11日の4日間、秋芳地域福祉センターで健康麻雀～入門講座～を行いました。20名の定員が募集早々に埋まったこの講座 ☺「若いころ少しやっていた」「今から始めてみようと思って」「友達に誘われたから」等、参加された理由はそれぞれ！

麻雀に詳しい、白井さん（於福町）、黒岩さん（長門市）、上原さん（美東町）を先生にお呼びし、実際に麻雀をしながらたくさんの方の事を教えていただきました。初めての方にとっては、用語すらなかなか覚えることが難しく悪戦苦闘する方も…。先生方にしっかり教わりながら、皆さん毎回とても楽しそうに麻雀をされていました。



受講者の感想



- ・難しいけれど楽しかった。ゲームでこんなに真剣になれると思いませんでした。
- ・根気強く教えていただいた先生方に感謝です。
- ・時間が経つのも忘れて楽しめました。今後もぜひ続けていきたいです。

- ・頭の体操になりました。また、いろんな人に出会えてよかったです。
- ・できないなりに楽しむことができた。まだまだ勉強したいです！



美祢・美東の地域福祉センターでは、月2回健康麻雀の日を設けています！
さあ、皆さんも一緒に健康麻雀やってみませんか？



健康麻雀（みね）

場所：美祢地域福祉センター
（大嶺町東分 320-1）
日時：毎月第2・4木曜日
13時30分～17時
TEL：0837-52-5222



健康麻雀（みとう）

場所：美東地域福祉センター
（美東町大田 5870-1）
日時：毎月第1・3火曜日
13時30分～16時
TEL：08396-2-1686





～「ながら見守り」はじめませんか？～

令和6年2月21日、美祢地域福祉センターにおいて、防犯タスキの贈呈式が開催されました。これは、令和5年10月18日に美祢警察署で開催された、大嶺中学校区の「地域コミュニティ防犯力促進会議」の参加者からの提言を受けて、地域における「ながら見守り」の浸透を図るためのモデル事業として、同会議に参加した団体や機関に対し、県が作成した防犯タスキが贈られたものです。

贈呈式に参加された各団体代表の皆さんは、その後大嶺小学校へ移動し、集団下校する児童への声かけや見守りを行いました。

地域の皆さんも、「散歩しながら」、「畑仕事しながら」、「井戸端会議しながら」、子ども達や地域の見守りに参加してみませんか？



協力団体（順不同）

- [学校] 大嶺小学校、於福小学校、麦川小学校、豊田前小学校、大嶺中学校
- [老人クラブ] 大嶺千寿会、城原長寿会、嶺北会、麦川老人クラブ友輝会、桃ノ木寿会、豊田前豊友会、これからクラブ寿会、これからクラブ福寿会
- [地区社会福祉協議会] 大嶺地区社会福祉協議会、豊田前地区社会福祉協議会、於福地区社会福祉協議会
- [地区民生委員児童委員協議会] 大嶺地区民生委員児童委員協議会、豊田前地区民生委員児童委員協議会、於福地区民生委員児童委員協議会
- [関係機関団体] 美祢市、社会福祉法人美祢市社会福祉協議会

ボランティアコーナーからこんにちは！

おたのしみの日

会場 美祢ボランティアコーナー

日時 5 / 8 (水)
9時30分～11時30分

内容 「寄せ植え」

・参加費 500円

ぷちボラデイ

秋芳地域福祉センター

日時 5 / 15 (水)
9時30分～11時30分

内容 「おでかけ
～ぼんぼこの里ほか～」

要申込み 5/8メ切
・参加費 無料

ふれあいの日

美東ボランティアコーナー

日時 5 / 22 (水)
9時30分～11時30分

内容 「ヤクルトさん講座
～熱中症について学ぼう～」

・参加費 無料

月・水・金曜日は、各コーナーにてボランティアアドバイザーが、皆様のお越しをお待ちしています。ボランティアに関するご相談等がありましたら、お気軽に最寄りのコーナーへお越しください。

ありがとうございます

善意銀行

寄付合計 553,895円

社会福祉事業のために、多くの皆様から善意が寄せられました。ここに厚くお礼申し上げます。
なお、氏名・金額をご承諾いただいた方のみ掲載しています。

(令和6年3月1日～3月31日)

香典返し

大嶺町

- 安藤 浩太郎 様
[亡父 善朗 様] 100,000円
- 山本 道夫 様
[亡父 喜代嗣 様] 金一封
- 石本 鉄朗 様
[亡妻 泰子 様] 金一封
- 吉野 博 様
[亡妻 満子 様] 金一封
- 匿名 様 金一封

豊田前町

- 後根 由美 様 (広島市)
[亡父 昇 様] 20,000円
- 長尾 アキ子 様
[亡夫 光人 様] 金一封

於福町

- 阿野 愛子 様
[亡義母 芳江 様] 30,000円

美東町

- 田中 恵子 様
[亡母 初枝 様] 金一封
- 河本 貴代志 様
[亡父 富雄 様] 金一封
- 山本 緑 様
[亡母 成子 様] 10,000円

秋芳町

- 秋山 武正 様
[亡母 スミ子 様] 金一封

- 縄田 和子 様
[亡夫 隼男 様] 金一封
- 佐伯 高司 様
[亡母 佐世子 様] 金一封
- 永富 澄子 様
[亡夫 典雄 様] 金一封

一般寄付

社会福祉のために

- 匿名 様 (大嶺町) 10,000円
- 匿名 様 (大嶺町) 5,000円
- 匿名 様 (大嶺町) 2件 金一封

災害ボランティアに対するお礼

- 匿名 様 (西厚保町) 30,000円

車両・福祉用具・物品借用のお礼

- 匿名 様 (於福町) 金一封
- 匿名 様 (秋芳町) 金一封

チャイルドシート借用のお礼

- 匿名 様 (大嶺町) 金一封
- 匿名 様 (於福町) 金一封

子育てリユースのお礼

- 匿名 様 (於福町) 金一封

物品寄付

- 匿名 様 (伊佐町) 介護用品

寄付金控除について

美祢市社協への寄付につきましては、税制上の優遇措置（所得控除または税額控除）を受けることができます。確定申告等の際には忘れずにお手続きください。

なお、領収書等を紛失された場合は再発行いたしますので、お問い合わせください。



くろだ たいせい
黒田 大晟くん

令和5年7月生 大嶺町

元気に育ってね!



くろだ ふうか
黒田 楓華ちゃん

平成30年12月生 大嶺町

たくさん遊ぼうね!



さいとう ゆず
齋藤 佑朱ちゃん

令和2年12月生 秋芳町

やさしいお姉ちゃんになってね♡



さいとう ちはや
齋藤 千颯くん

令和5年7月生 秋芳町

たくましく育ってね♡



おかむら のの
岡村 音希ちゃん

令和2年10月生 大嶺町

やさしく、大きくなってね



とうや
柁亦くん

令和5年12月生 秋芳町

日々の成長がとても楽しみだよ!