

目次

- P 1~2 老人クラブ大会報告
- P 3 9月1日は防災の日
- P 4~5 VO通信
- P 6 紹介!町の元気人!!
- P 7 善意銀行
- P 8 しあわせ写真館&インスタはじめました!

美祢市老人クラブ大会開催

美祢市老人クラブ大会



受賞されたみなさま、おめでとうございます!!



塚田 拓司様 (由宇亭拓の輔)

7月25日(木)美祢市民会館において、美祢市老人クラブ連合会主催による令和6年度美祢市老人クラブ大会が開催されました。

式典では、老人クラブ活動に功績のある方々に表彰状が授与されました。受賞されたみなさま、おめでとうございます。

式典終了後には、「私たちは騙されない!~笑って学んで詐欺防止~」と題して、元中学校校長で、アマチュア落語家の塚田 拓司様(由宇亭拓の輔)が、うそ電話詐欺の被害防止を呼びかける自作の落語を披露され、参加者は詐欺の手口や被害の実態について、楽しく勉強することができました。

受賞された方は次ページにてお名前をご紹介します。

老人クラブ大会で受賞された方々は次のとおりです。

特別功労者

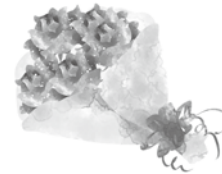
老人クラブ役員として積極的に運営に携わり、クラブの発展に寄与し業績顕著な方

伊藤 新司 様 (堀越寿クラブ)
吉屋 博志 様 (河原睦輝会)
平嶋 紀子 様 (麦川老人クラブ友輝会)
河村 達丸 様 (城原長寿会)
山田 隆司 様 (於福これからクラブ寿会)
赤間 栢彦 様 (於福これからクラブ福寿会)
西岡ふじ江 様 (豊田前豊友会)
枝重 一敏 様 (豊田前豊友会)
荒川 春美 様 (共和桂花会)
田中 正嗣 様 (共愛会)

一般功労者

会の事業活動に率先して協力し、他の世話をを行い、会の発展に努めた方

山根 壽夫 様 (河原睦輝会)
西原 文夫 様 (西厚保松寿会)
蔵田 愛子 様 (西厚保竹寿会)
中嶋 末子 様 (西厚保竹寿会)
石田 光男 様 (真城会)
福田 柁人 様 (真城会)
楠木 紘二 様 (真城会)



老人クラブとは・・・

高齢者が仲間づくりを通じて生きがいと健康づくり、社会奉仕活動等を行うとともに、その知識や経験を活かして、世代間交流をはかり、自分の老後を健康で楽しくするための自主的な組織です。



これからますます高齢化が進む中、身近な地域の中で高齢者同士がつながりあい、お互い支え合うことが必要となります。老人クラブでは、旅行や趣味活動、スポーツなどの楽しい活動以外にも子どもたちの登下校の見守り活動、美化活動などの地域を豊かにする社会活動にも取り組んでいます。

美祢市では現在 23 の単位クラブ、総会員数 703 名がそれぞれの地域で活動しています。これまで、老人クラブにご縁が無かった方も気軽に無理のない範囲で参加してみませんか。

問い合わせ先 美祢市老人クラブ連合会 事務局
TEL 0837-52-5222(美祢市社会福祉協議会内)

9月1日

は

防

災

の

日



もしもの時に備えていますか？

日本各地で毎年のように自然災害が起こる現在。“もしも”の 때가いつ自分ごとになるかはわかりません。だから…もしもの時に備えておくことが大切です。災害が起きる前に、家族やご近所さんと下記のことについて確認してみてください。

ハザードマップ

避難場所

(どのタイミングで、どこに、経路は、誰と)

非常時の連絡先

非常用持ち出し品 など



非常持ち出し品の一例

水

食品

防災用ヘルメット

衣類・下着

雨具

懐中電灯

携帯ラジオ

マッチ・ろうそく

救急用品

常備薬

軍手

洗面用具

歯ブラシセット

タオル

ペン・ノート

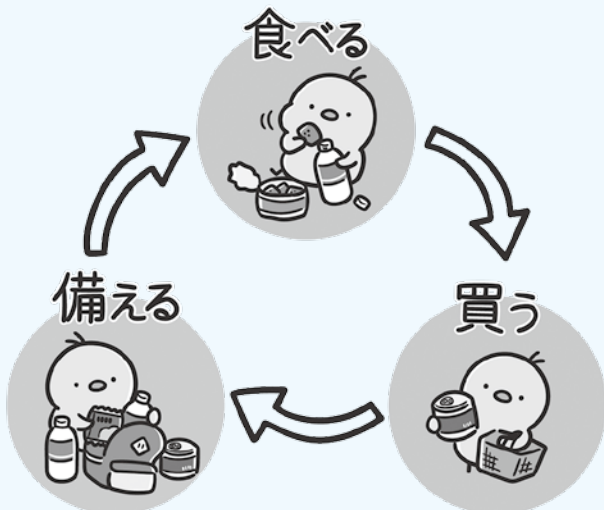
貴重品

必要なものはひとりひとり違います。このほかに必要なものがないか各々で確認しておきましょう！



「ローリングストック」をご存じですか？

「ローリングストック」とは、普段の食品を少し多めに買い置きして、賞味期限の近いものから消費し、消費した分を買い足すことで、常時一定の食品を家庭に備蓄しておく方法です。ちょっと意識するだけで簡単に備えることができます。ぜひ、始めてみませんか？



栄養バランスも考えて備蓄しましょう！

備蓄のポイント！

備蓄の目安 = 家族の人数 × 最低3日分

Q. どうして3日分なの？

A. 災害が起きた後、救援の体制が整うまでに最低でも3日かかると言われているからです！被害の状況によっては、3日以上かかることもあります。

3日分の水は…



ひとり1日およそ **3L**
(飲料水 + 調理用水)

★ローリングストックを活用しながら、お好みの食品も備蓄しておきましょう！

たとえば…お菓子、清涼飲料水など



★乳幼児・食物アレルギーのある方、食べる機能が弱くなっている方は、それぞれに合った食品を多めに備蓄しておきましょう！



7月20日(土)に秋芳地域福祉センターにて、「ミニ縁日」を行いました。秋芳ボランティア連絡協議会と秋芳地区社会福祉協議会の共催での初企画！飲食物や手作り品の販売、ヨーヨー釣り・輪投げ等の出店がありました。



あつ〜い夏を楽しもう！

というテーマどおり、暑〜い中の開催でしたが、ご来場された皆さんからたくさんの笑顔が見られました！



あなたの地区のボランティアをご紹介します！今回は…うでまくり・さわやかクッキング

地区：大嶺町
 開催場所：美祢市民会館 多目的ホール(調理室)
 開催日：毎月第3金曜日
 会員数：17名(男性9名、女性8名)



集合写真

～ボランティアグループよりひとこと～
 毎月一度料理教室を開催しています。全員が先生で全員が生徒です。みんなで考えたメニューで作った料理を、全員一緒に会食することで楽しいひとときを過ごしています。昭和58年にスタートし約40年の歴史を持つ由緒あるグループです。



調理中の様子 今日焼鳥です！

ただいま、新メンバー（60歳以上の方）を募集中です！ご興味があればぜひ！

福祉の市

メモリアル イベント



「福祉の市」イメージキャラクター
ここみちゃん

毎年開催している「福祉の市」！今年度も美祢・美東・秋芳の3会場で開催します。
今月号では、トップバッターの秋芳会場のご案内をします！



10月5日(土)

10時30分～14時30分

秋芳地域福祉センター

たべもの

- ・回転焼き
- ・やきとり
- ・やきそば
- ・フランクフルト
- ・わたがし

ほか

ふくし

- ・車いす体験
- ・福祉車両体験
- ・福祉啓発コーナー
- ・赤い羽根共同募金
- ・ここみちゃんハート
リレー動画撮影

そのほか

- ・子どもコーナー
(スーパーボールすくい・射的ほか)
- ・バルーンアート
- ・ボランティアさんの
手作り小物販売
- ・福引き

※お車でお越しの方は秋吉公民館臨時駐車場をご利用ください。



皆さんのお越しをお待ちしています！



美東会場
10月13日(日)

美祢会場
10月19日(土)

美東会場、美祢会場につきましては、10月号の社協だよりで詳しくお知らせいたします。
おたのしみに～♡

ボランティアコーナーからこんにちは！

ぷちボラデイ

第1水曜に変更しました
秋芳地域福祉センター

会場

日時

内容

9/4(水) 9時30分～11時30分
10/2(水) 9時30分～11時30分

「寄せ植え」 「おでかけ」

・参加費 200円 ・参加費 無料

おたのしみの日

美祢ボランティアコーナー

9/11(水) 9時30分～11時30分

「絵手紙作り」

・参加費 200円

ふれあいの日

美東ボランティアコーナー

9/25(水) 9時30分～11時30分

「健康講座」

・参加費 100円

月・水・金曜日は、各コーナーにてボランティアアドバイザーが、皆様のお越しをお待ちしています。
ボランティアに関するご相談等がありましたら、お気軽に最寄りのコーナーへお越しください。

紹介！！町の元気人！！（団体）

～地域の元気なひとと登場～

リポーン
R.E.born（東厚保町）

Q. R.E.bornとはどのような団体で、どのようなことをしているのですか？

A. 川東コミュニティーセンター（旧川東小学校）を拠点に、地域を盛り上げたいという熱い思いを持ったメンバーで結成した有志団体です。昨年4月に始動し、これまでも主に川東・厚保の方を対象としたイベントを企画したり、地域の行事やイベントにも出店参加させてもらったりしてきました。また、拠点である川東コミュニティーセンターの整備活動にも力を入れております。

Q. どうして、R.E.bornの活動を始めようと思ったのですか？



A. きっかけは川東小学校跡地利用検討協議会に所属したことです。同時期に5人の30代のメンバーがそこに集まったこともあり、諸先輩方から若手だけでスピノフ的に活動してみてもどうかと提案いただき、いろいろ挑戦してみよう、という流れで。

その後、興味を持ってくれた20代の2人も加わり、今は7人体制です。また、ありがたいことに協力してくれる方も増えてきましたね。

※スピノフ：企業等が組織の一部を独立させ、起業等をさせること。

Q. これまでの活動で特に印象的だったことはなんですか？

A. イベントの際に実験的にカフェをやってみたんですが、せっかくなのでそこで使えるように野菜を育ててみたんです。自分たちで育てたもので料理をして、皆さんから「美味しかったよ。」と多くの温かい言葉をいただいて。イベント自体としても、「これからもがんばってね。」と声を掛けてくださった方も多くて。これはやっぱり嬉しいものでしたね。

Q. 今後、どのような活動をしていきたいですか？

A. 厚保の、美祢の魅力を発信できる人を見つけプレイヤーとして巻き込んでいきたいです。例えば、特産品をつくっていたり、飲食や芸術などを志す熱い気持ちをもった人がやりたいことを実現できるような場所をつくりたい、という大まかなイメージはあります。これからの時代をつくる子どもたちにも興味を持ってもらえたら嬉しいですね。

水面下ではそういった今後のプランもじっくり考えているところです。

Q. 市民の方にメッセージをお願いいたします。

A. ご存じのように美祢市は過疎、少子高齢化が深刻で、先日の消滅可能性自治体という不名誉な報道も記憶に新しいかと思います。危機感を抱いている人も多いはず。僕らもまだ動き始めたばかりで、各々本業を抱えながらですが、少しでも地域を盛り上げたいと真剣に考えています。みんなで一緒に美祢を守っていきましょう。



ありがとうございます

善意銀行

寄付合計 729,345円

社会福祉事業のために、多くの皆様から善意が寄せられました。ここに厚くお礼申し上げます。
なお、氏名・金額はご承諾いただいた方のみ掲載しています。 (令和6年7月1日～7月31日)

香典返し

大嶺町

- 佐々木 靖司 様
[亡父 邦雄 様] 50,000円
- 山本 珠代 様
[亡母 安部 喜代子 様] 金一封

伊佐町

- 吉村 隆司 様
[亡母 順子 様] 金一封
- 津森 茂雄 様
[亡母 貞子 様] 金一封

豊田前町

- 山田 和江 様
[亡夫 範次 様] 金一封
- 匿名 様 金一封
- 匿名 様 金一封

美東町

- 町田 直美 様
[亡母 君子 様] 金一封
- 河村 力 様
[亡妻 名美江 様] 金一封
- 川野 喜代子 様
[亡夫 章 様] 金一封

秋芳町

- 佐藤 香代子 様
[亡叔母 淨子 様] 金一封
- 杉山 ひろ子 様
[亡夫 譲 様] 金一封
- 西村 秀治 様
[亡母 チヨエ 様] 50,000円

一般寄付

社会福祉のために

- 匿名 様 (大嶺町) 金一封
- 匿名 様 金一封
- 大谷 智己 (奥畑区) 様 (大嶺町) 1,599円

車両・福祉用具・物品借用のお礼

- 匿名 様 (美東町) 金一封

チャイルドシート借用のお礼

- 匿名 様 (大嶺町) 金一封
- 匿名 様 (美東町) 金一封
- 匿名 様 (美東町) 金一封

災害ボランティアに対するお礼

- 匿名 様 金一封

物品寄付

- 匿名 様 生活用品



寄付金控除について

美祢市社協への寄付につきましては、税制上の優遇措置（所得控除または税額控除）を受けることができます。確定申告等の際には忘れずにお手続きください。

なお、領収書等を紛失された場合は再発行いたしますので、お問い合わせください。



さいとう ちはる
齊藤 千晴ちゃん
令和6年2月生 大嶺町
元気に育ってね!!



ひなせ
燈心くん
令和6年3月生 下関市
パパとママのところに生まれてきてくれてありがと!

Instagram

Instagramはじめました〜!

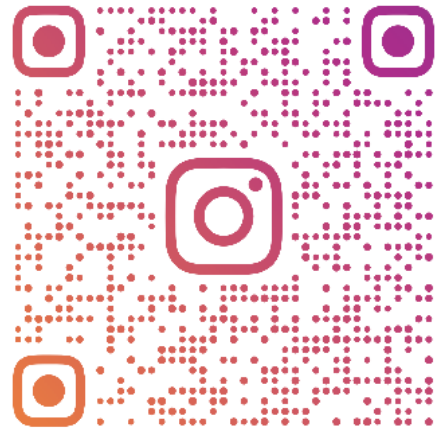


7月1日より、美祿市社会福祉協議会のInstagramを開設しました! Instagramでは、福祉の情報・イベントのお知らせや報告・日頃のちょっとした出来事などを発信していきます。右記のQRコードより、ぜひフォローをお願いします。

“ここみちゃん”アイコンが目印!
みなさんのフォロー
お待ちしております♡



mineshakyo 



MINESHAKYO

ちなみに...

フェイスブック

Facebookもやっています!

以前より Facebook も開設しています。Facebook でも社協に関する情報や福祉に関する情報を発信しておりますので、ぜひフォローをお願いします。

